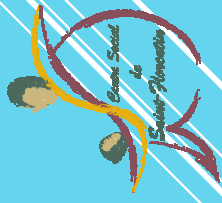


CENTRE SOCIAL

DE

SAINT-FLORENTIN





ACTION « PARENTALITÉ »



«PAUSE-CAFÉ»

À L'ÉCOLE

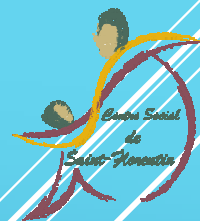


LE DIAGNOSTIC



On ne voit
jamais les
parents.





LES ENJEUX

Faire entrer les parents dans l'école.

Abolir les préjugés

LES OBJECTIFS



Désacraliser l'institution scolaire.

- Faciliter la rencontre parents/enseignants.
- Resserrer les liens parents/enseignants/responsable CLAS.

Inscrire l'école dans la vie locale.

- Informer les parents.
- Faciliter la prise de parole des parents.
- Impliquer les parents.

L'OUTIL ET L'ATOUT



« La Pause-Café »



Le Référent Familles



LIEU



Une salle de classe

FRÉQUENCE

Le vendredi de 8h30 à 9h 30

FRÉQUENTATION

8 à 10 parents par séance

« PAUSE-CAFÉ »



Convivialité

Interventions
de
professionnels

Entraide

Partage

Échanges

Projets

Information



EVALUATION

Une école ouverte aux parents

Une meilleure connaissance pour les parents du fonctionnement de l'école et du Centre Social

Un climat de confiance entre parents/enseignants

Un investissement plus marqué des parents dans les projets

Des enseignants plus à l'écoute des parents

LE FREIN

Départ des personnes ressources

LES PERSPECTIVES

Élargir l'action à une autre école du territoire

Faciliter l'accès de la « Pause-Café » aux parents de l'école maternelle situé à proximité

NEE